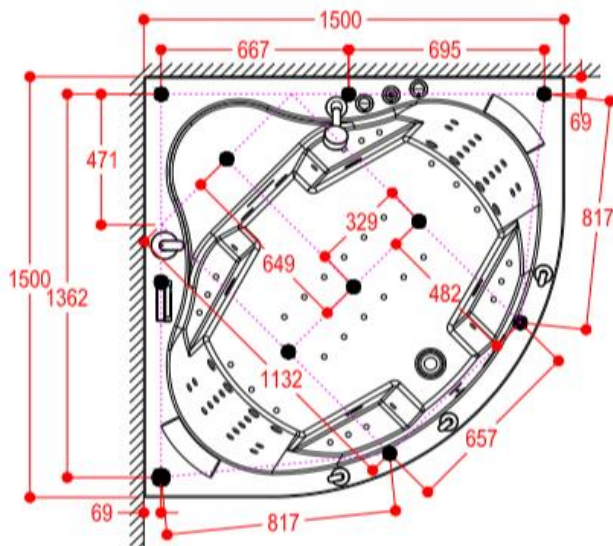


RK111 / RKP111



Bild entspricht RK111

Schnitt:



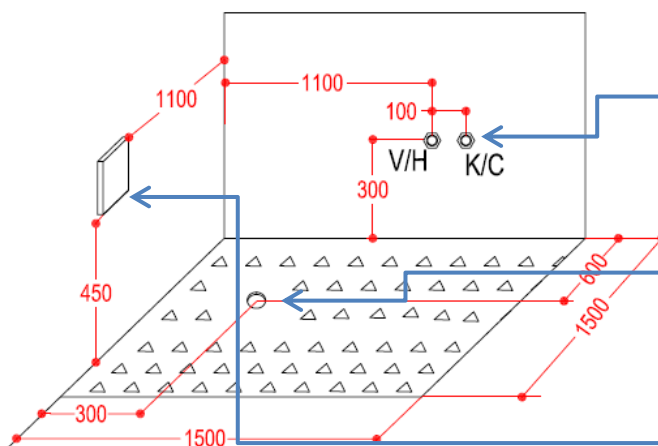
Grundriss:



Wasseranschlüsse mit Absperrventil und Doppelnippel ½ Zoll (Aussengewinde)

Bodenablauf - Steckmuffe bodenbündig Innendurchmesser 56 oder 48 mm mit Siphon im Unterlagsboden

Elektroanschluss: 230V / 3.00 KW / 1 Meter Kabel lose mit AP-Verteilerdose, Absicherung 16 Amp. über FI



der **Badausstatter**