

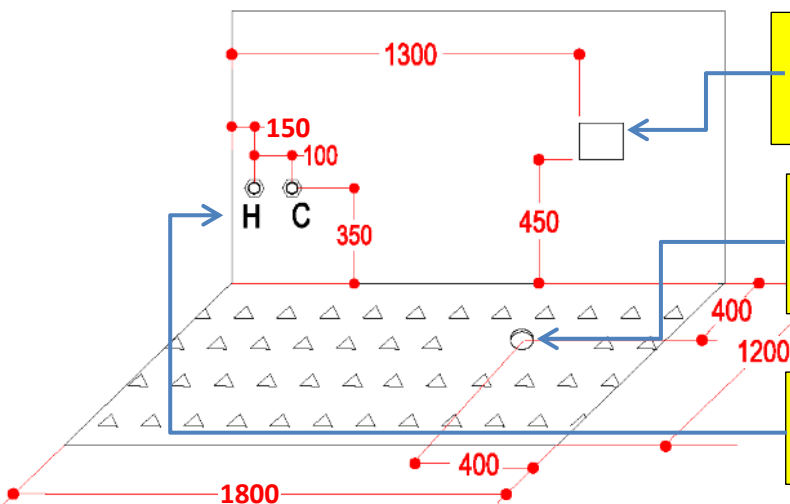
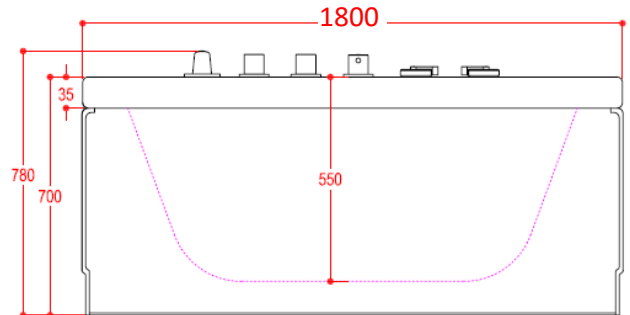
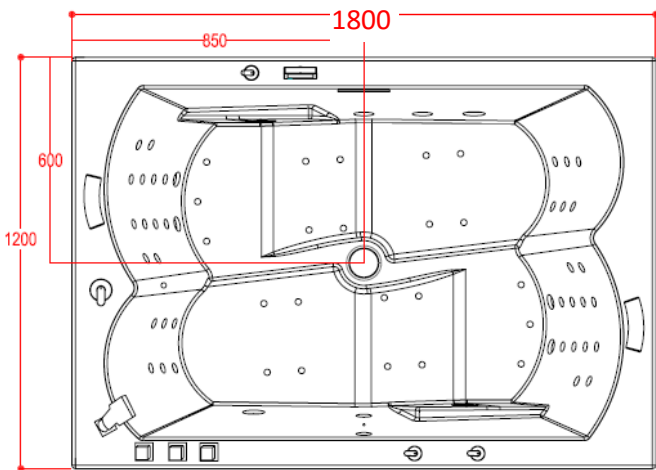
RK0813



- **Masse:** 1800 x 1200 x 780
- **Heizsystem:** 2 KW
- **Anschlusswert:** 3.00 KW
- **Beim Heizen wird die Pumpleistung so reduziert, dass die Gesamtleistung von 3.75 KW nicht überschritten wird**

Schnitt:

Grundriss:



**Elektroanschluss: 230V / 3.00 KW / 1 Meter
Kabel lose mit AP-Verteilerdose,
Absicherung 16 Amp. über FI**

**Bodenablauf - Steckmuffe bodenbündig
Innendurchmesser 56 oder 48 mm mit
Siphon im Unterlagsboden**

**Wasseranschlüsse mit Absperrventil und
Doppelnippel ½ Zoll (Aussengewinde)**

der **Badausstatter**