

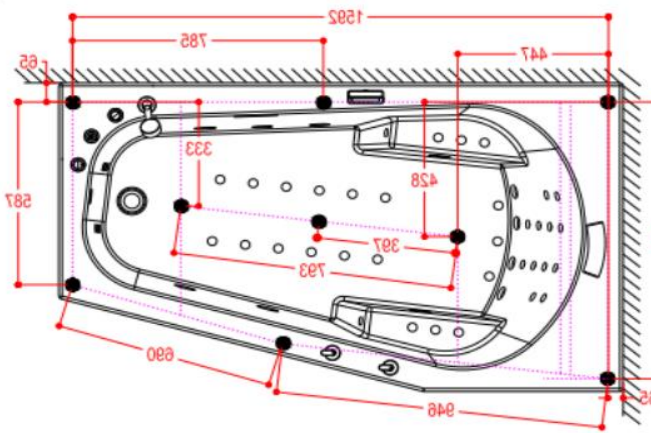
RK007R / RKP007R



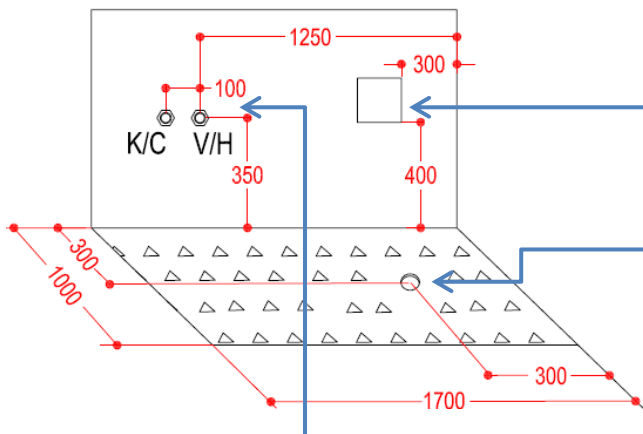
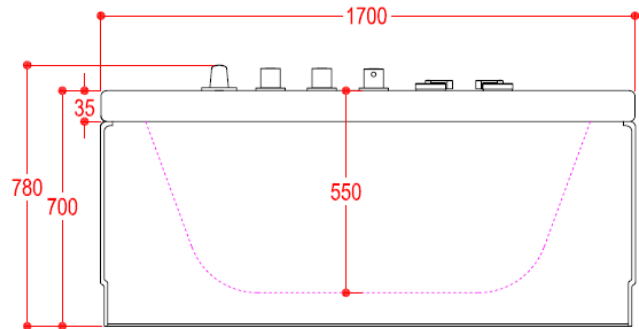
Bild entspricht RK007R

- **Masse:** 1700 x 1000 x 780
- **Heizsystem:** 2 KW
- **Anschlusswert:** 3.00 KW
- **Beim Heizen wird die Pumpleistung so reduziert, dass die Gesamtleistung von 3.75 KW nicht überschritten wird**

Schnitt:



Grundriss:



**Elektroanschluss: 230V / 3.00 KW / 1 Meter
Kabel lose mit AP-Verteilerdose,
Absicherung 16 Amp. über FI**

**Bodenablauf - Steckmuffe bodenbündig
Innendurchmesser 56 oder 48 mm mit
Siphon im Unterlagsboden**

**Wasseranschlüsse mit Absperrventil und
Doppelnippel 1/2 Zoll (Aussengewinde)**